

· GH ·

CRANES & COMPONENTS



24
HORAS

365
DÍAS

**INSPECCIÓN, MANTENIMIENTO,
REPARACIÓN Y CERTIFICACIÓN**
DE EQUIPOS DE IZAJE Y
SISTEMAS DE **GRÚAS PUENTE**

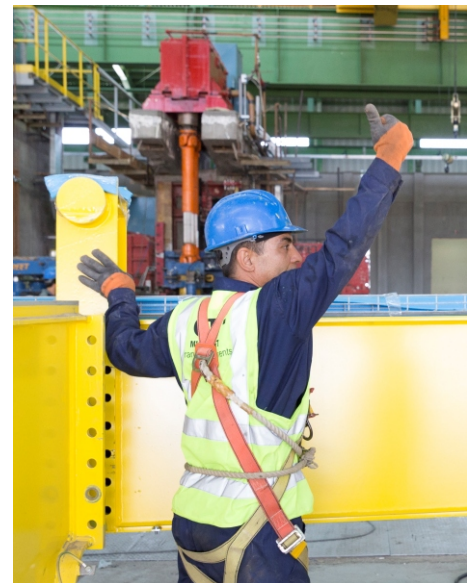
¿QUÉ SERVICIOS LE OFRECEMOS?

- ✓ Mantenimientos preventivos y correctivos según cronograma y programación.
- ✓ Inspección y Análisis de fallas en polipastos y equipos de izaje.
- ✓ Contratos de mantenimiento según cronograma y programación de acuerdo a los requerimientos del cliente y la operación.
- ✓ Modernizaciones y overhauelde equipos y sistemas de puentes, plumas (pescantes) y monorrieles de cualquier marca de fabricante.
- ✓ Desmontajes y montajes de equipos completos, carros y cables de acero Ingeniería de cálculo estructural y de operación.
- ✓ Capacitación de operación de puentes para operadores con certificaciones requeridas para operación de grúa viajera o polipasto con los procedimientos correctos de operación.
- ✓ Evaluación y mantenimiento de sistemas de electrificación unipolares y encapsulados, además de la fabricación de tableros de fuerza y de control para puentes grúa, monorrieles y equipos de levante.
- ✓ OVERHAUL MECANICO ESTRUCTURAL, aplicación de anticorrosivo y pintura epóxicaa las estructuras de soporte de los sistemas de grúas.





Gracias a nuestra experiencia y conocimiento tecnológico, podemos abordar todo tipo de proyectos de modernización de grúas, tanto en grúas marca GH como otras.



Mantenimiento preventivo

Mediante el mantenimiento preventivo de sus equipos, podrá mantener sus instalaciones siempre en óptimas condiciones, conformes a las normativas de seguridad nacionales vigentes, evitando además el contratiempo que supone una avería causada por el deterioro de alguno de los elementos de desgaste, con el consecuente ahorro de tiempo y dinero.

Reparaciones

Con una experiencia adquirida desde 1958 y más de 112.000 grúas en el mercado, contamos con las competencias necesarias para resolver cualquier problema operativo, de funcionamiento o de piezas que pueda tener relacionado con sus grúas.

Reformas y modernizaciones

Los servicios de modernización permiten alargar la vida útil de su equipo, adaptándolo a sus nuevas necesidades y mejorando su seguridad.

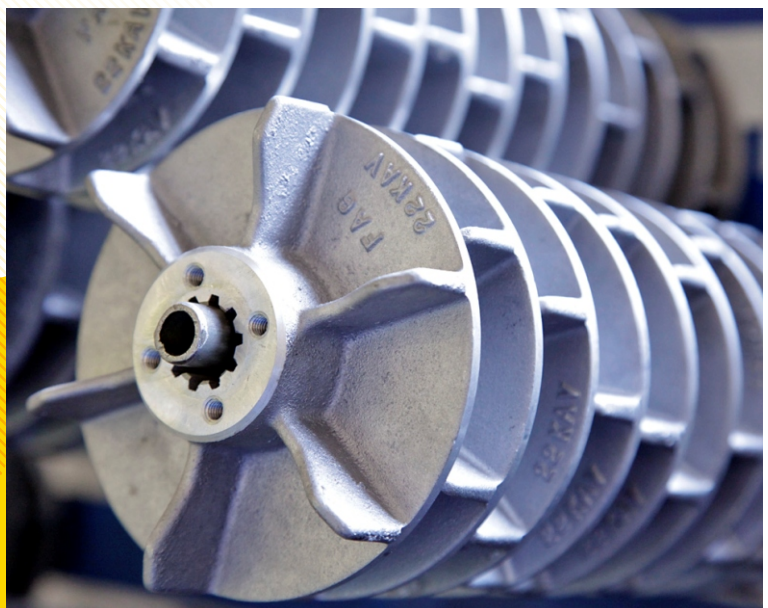
Repuestos

Nuestro almacén central abastece de repuestos a las delegaciones de servicio de todo el mundo, con la mayor calidad asegurada y en un plazo de tiempo muy reducido.

Accesorios

GH también realiza la comercialización de accesorios y complementos para grúas puentes, pórticos, plumas giratorias y otros fabricados tales como sistemas de pesaje, mandos por radio y botoneras, balancines, traviesas con electroimanes, etc...

Comprar el repuesto de la Red de Servicio Oficial GH, le garantiza que sea original y con la garantía del fabricante.



SERVICIO DE ASISTENCIA TÉCNICA

- /// Mantenimientos preventivos y correctivos en equipos de izaje y sistemas de puentes grúa.
- /// Análisis de fallas en polipastos y equipos de izaje de gran tonelaje.
- /// Contratos de mantenimiento según cronograma (bimensual, trimestral, semestral o anual).
- /// Modernización de puentes grúa y monorraíles.
- /// Cursos de capacitación para operadores de equipos de izaje y puentes.



Ofrecemos un servicio global de suministro de recambios y todo tipo de accesorios y complementos para grúas puente, pórticos, plumas marinas y pórticos automotores.

¿Qué beneficio obtengo al actualizar mi equipo de levante?

- /// Mayor Productividad y reducción de paradas no programadas.
- /// Disminución de Costos por concepto de reparaciones de "emergencia".
- /// Mayor seguridad en el desarrollo de las operaciones.
- /// Cumplimiento de la normatividad del Reglamento de Seguridad y Salud.
- /// Ocupacional en Minería.

CLIENTES QUE CONFÍAN EN GH



epm[®]

faurecia

tj
TECNICAS REUNIDAS

GRUP **ORTIZ**

Gamesa

ACS

Ingeteam

Arce
ArcelorMittal

SEAT

sacyr

Audi

RosRoca

renfe

FCC

SENER

LSolé

VOITH

Ourbaser

Vestas

INNEO
torres

AIRBUS

endesa

IBERDROLA

ISOLUX CORSÁN

elecnor

KIA

temium

ANDRITZ
Hydro

Navantia

idom

OHL

OCP

aqualia

adif

ABB

Rolls-Royce[®]

BIANNA

ALSTOM

DRAGADOS

HYUNDAI

CONTINENTAL GOLD

CAF

METAZA
una firma de acero

edp

acciona

Avianca

DANOBATGROUP

Indar

CODELCO

EMBRAER

Gestamp

FAGOR

ferrovial

efacec

GH Colombia SAS

Carrera. 45 A No. 93-27 Of. 103
Bogotá - Colombia

www.ghcranes.com

Ronald Franco

Director Comercial Colombia
+57) 1 7504427 / 310 312 2243
comercialghcolombia@ghsa.com

Yosu Ezpeleta

Director Comunidad Andina
+57) 1 7504427 / 320 3758481 Colombia
+34) 606 58 4066 España
yezpeleta@ghsa.com

Lifting your
world.